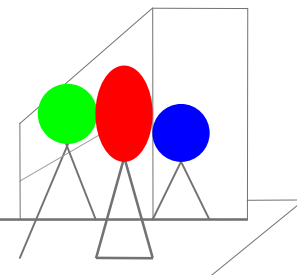


# Waldschule Gesamtschule Eschweiler

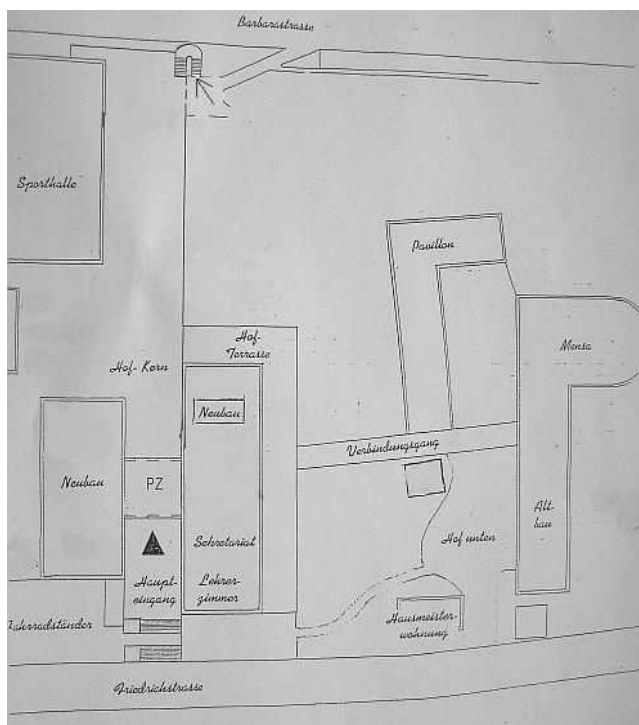


52249 Eschweiler . Friedrichstr. 12-16 Fon.: 02403 – 7026-0 . Fax: 02403 –7026-30

E - Mail :  
190070@schule.nrw.de  
Internet :  
[www.waldschule-eschweiler.de](http://www.waldschule-eschweiler.de)

## Hier eine kleine Orientierungshilfe

- A) Wenn Sie in der **Barbarastraße** parken – hier ist das Parken kostenlos und zeitlich unbegrenzt – gelangen Sie über einen Fußweg herauf zur Sporthalle. Gleich rechts führt Sie der Weg über eine Außentreppe auf den Schulhof. Gehen Sie einfach geradeaus auf den rückwärtigen Eingang des Hauptgebäudes zu. Durch den Windfang gelangen Sie in unser Pädagogisches Zentrum (PZ).  
Nun queren Sie das PZ, halten sich links, gehen durch eine Glastüre und erreichen über das Treppenhaus das 1. OG.  
Gleich rechts befindet sich der Verwaltungsbereich.  
Geradeaus am „Schalter“ des Sekretariats können Sie sich anmelden.



- B) Parken Sie nur kurz – parkscheibenpflichtig - vor der Waldschule in der **Friedrichstraße**, so gelangen Sie über ein paar Stufen hinab zum Haupteingang.  
Nachdem Sie den Windfang passiert haben, geht es gleich rechts über das Treppenhaus in das 1. OG.  
Geradeaus am „Schalter“ des Sekretariats können Sie sich anmelden.